



科斗  
KEDOU

## 纳米大师 科斗水漆

郑州科斗科技有限公司





# 公司简介

## INTRODUCTION

郑州科斗科技有限公司（简称科斗科技），是一家围绕纳米新材料领域，集产品开发、生产制造、市场销售、技术服务、成果转化及创业孵化于一体的国家高新技术企业。主营业务包括：无机功能纳米晶体、功能性涂层材料、自清洁乳胶漆、光触媒、超疏水超亲水材料、文物保护材料、隐形战机吸波透波材料、真空纳米镀膜设备及其防水纳米原料。

科斗科技先后被认定为河南省科技型中小企业、河南省功能纳米复合材料工程技术研究中心、国家高新技术企业。





## 目录 Content

---

|               |       |
|---------------|-------|
| • 量子纳米功能性水漆系列 | 01-02 |
| • 纳米水漆系列      | 03-04 |
| • 墙面漆系列       | 05-10 |
| • 弹性沙壁漆系列     | 11-14 |
| • 企业资质        | 15-16 |





## 量子纳米功能性水漆系列

### 量子纳米功能性内墙水漆

#### 产品特性

- 涂层自呼吸
- 净味无污染
- 抗菌除甲醛
- 护色更持久

#### 性能指标

- 漆膜厚度：干膜45μm，湿膜90μm
- 耐洗刷性：大于50000次
- 干燥时间：表干<2小时，重涂>2小时
- PVC含量：<43%。（颜色变化，含量不同）
- 透气性：sd<0.8m
- 理论耗漆量：一涂 14~18 m<sup>2</sup>/Kg（具体数据以实际为准）
- 对比率：0.96

#### 使用范围

- |  |  |
|--|--|
| <input checked="" type="checkbox"/> 新旧灰浆墙面 | <input checked="" type="checkbox"/> 砖石结构 |
| <input checked="" type="checkbox"/> 石棉板    | <input checked="" type="checkbox"/> 石膏板  |

### 量子纳米功能性外墙水漆

#### 产品特性

- 极强自清洁
- 超强耐洗刷
- 护色更持久
- 耐水抗碱性

#### 性能指标

- 漆膜厚度：干膜45μm，湿膜90μm
- 耐洗刷性：大于50000次
- 干燥时间：表干<2小时，重涂>2小时
- PVC含量：<43%。（颜色变化，含量不同）
- 透气性：sd<0.8m
- 理论耗漆量：一涂 14~18 m<sup>2</sup>/Kg（具体数据以实际为准）
- 对比率：0.96

#### 使用范围

- |  |  |
|--|--|
| <input checked="" type="checkbox"/> 新旧灰浆墙面 | <input checked="" type="checkbox"/> 砖石结构 |
| <input checked="" type="checkbox"/> 石棉板    | <input checked="" type="checkbox"/> 石膏板  |





## 量子纳米功能性底漆

### 产品特性

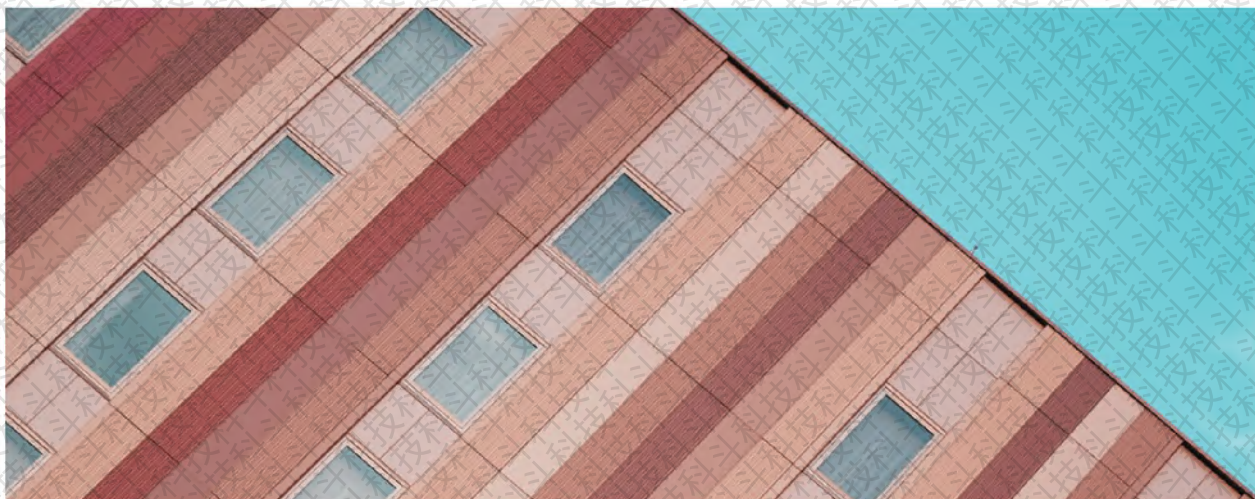
- 封闭性好，能有效隔绝基层化学物质对面漆的侵蚀
- 超强渗透力，能有效提高层间附着力
- 优良的耐水性能，能保证面漆的附着性能
- 节省面漆和改善涂膜光泽
- 透气性好，施工方便

### 施工要求

- 施工方法：辊涂、刷涂、有气喷涂和无气喷涂。
- 稀释方法：即开即用，不可稀释。
- 施工条件：温度5-40℃、相对湿度不高于85%，大风下雨及高温天气应避免施工。

### 使用范围

- ☒ 新旧灰浆墙面    ☒ 砖石结构    ☒ 石棉板    ☒ 石膏板





## 纳米水漆系列

### 儿童专属纳米水漆

#### 产品简介

专为儿童设计、具有空气净化功能的环保高科技墙面漆。“高效除醛科技”，“释放负离子”，采用纳米抗菌技术，有效抵抗空气中的细菌，保护儿童身体健康。超耐擦洗，耐沾污，满足儿童好动活泼天性，更有个性化配色设计方案。


#### 产品特性

- 高效净化甲醛等有害气体，超低VOC
- 持久释放负离子，净化空气
- 有效抑制墙壁表面的有害细菌
- 净味升级，即刷即住
- 优异的耐擦洗性能，五万次以上
- 优异的防水性能
- 具有优异的防腐防霉性能
- 弥盖墙面细裂纹
- 持久亮丽，能赋予墙壁长久的保护与装饰效果

#### 性能指标

- 光泽:蛋壳光泽
- 涂布率: 12~14 m<sup>2</sup>/Kg
- 干燥时间: 通常需涂刷两道,间隔时间根据环境状况约2h以上。





## 婚房专属纳米水漆

### 产品简介

采用优质进口聚合物作为主料，以水为分散介质，添加释放环保粒子物质和高品质颜料，优化产品配方精制而成。产品具有多重优质功能，水漆更环保、更耐擦洗、弥盖细微裂纹、超强遮盖力、防腐防霉、持久亮丽，尽享健康家居。无添加健康净化技术，漆膜密实饱满、细腻滑润。

### 产品特性

- 超强遮盖力
- 气味清新
- 极耐擦洗
- 防腐防霉
- 持久亮丽
- 释放清新粒子

### 性能指标

- 光泽：哑光
- 涂布率：14~16㎡/Kg
- 干燥时间：通常需涂刷两道，间隔时间根据环境状况约2h以上。



墙面漆系列

品味不凡  
致美经典





## 科斗致美经典水漆

### 产品简介

采用经典原料，优化多项指标，通过精确配比精制而成的一款产品。具有优异的遮盖力和优良的施工性能，气味清新，让您使用放心，轻松创造健康环保的居家环境，是一种适合广泛使用的环保型内墙漆。

### 产品特性

- 低VOC,环保
- 净味，不添加香精，使空气清新
- 优异的耐擦洗性能，漆膜经久不剥落
- 耐水耐碱，抗粉化
- 可调色，易施工

### 性能指标

- 光泽：哑光
- 涂布率：10~12 m<sup>2</sup>/Kg
- 干燥时间：通常需涂刷两道,间隔时间根据环境状况约1~2h。







## 科斗致臻五合一水漆

### 产品简介

采用优质进口聚合物作为成膜物，添加高品质颜填料，优化产品配方，具有五重优质功能，更耐擦洗、弥盖细微裂纹、超强遮盖力、防腐防霉、持久亮丽，尽享健康家居。无添加健康净化技术，漆膜密实饱满、细腻滑润。



### 产品特性

- 超强遮盖力
- 气味清新
- 极耐擦洗
- 防腐防霉
- 持久亮丽

### 性能指标

- 光泽：哑光
- 涂布率：14~16 m<sup>2</sup>/Kg
- 干燥时间：通常需涂刷两道，间隔时间根据环境状况约2h以上。



## 纳米致净健康水漆

### 产品简介

采用净味配方和先进生产工艺，添加采用世界领先技术ATRP技术合成的纳米除醛颗粒持久释放净醛因子，充分祛除有害物质，超低气味更环保。更添加抗菌防霉因子，可长久防止霉斑的形成，漆膜平滑坚实，经久耐用，为室内墙面和天花板提供理想的装饰效果和持久的防护。

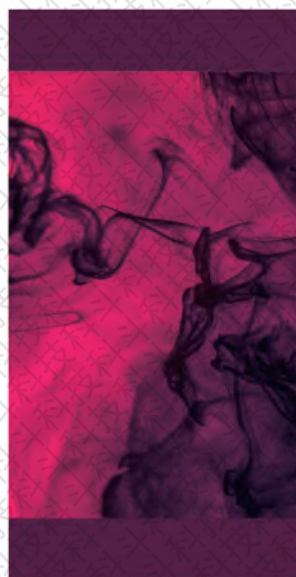
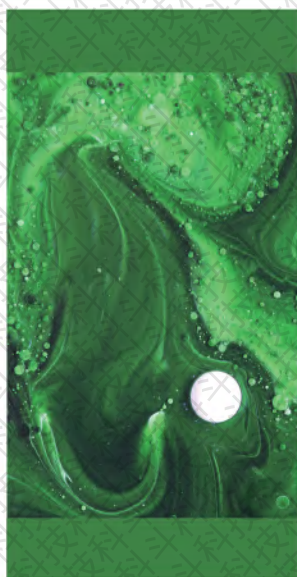


### 产品特性

- 净化甲醛功能，低VOC
- 具有广谱抗藻防霉性能
- 有效抑制墙壁表面的有害细菌
- 净味升级，即刷即住
- 优异的耐擦洗性能
- 弥盖墙面细裂纹
- 持久亮丽，能赋予墙壁长久的保护与装饰效果

### 性能指标

- 光泽：哑光
- 涂布率：12~16 m<sup>2</sup>/Kg
- 干燥时间：通常需涂刷两道，间隔时间根据环境状况约2h以上。





## 科斗丝光韵彩水漆

### 产品简介

科斗丝光韵彩水漆是一款将丝绸般的光泽与时尚色彩完美融合的墙面漆,采用进口原材料,德国配方设计和生产工艺精制而成的高档面漆。独家甄选多款摩登色彩,搭配丝绸光泽、带来柔和细腻触感体验,为您打造高阶精致的时尚家居。添加抗菌防霉因子,可长久防止霉斑形成,升级配方,释放负离子,使室内空气得以净化。漆膜平滑坚实,经久耐用,遮盖力强,为室内墙面及天花板提供理想的丝光装饰效果和持久的保护。



### 产品特性

- 丝绸般光泽, 靓丽色彩
- 有效抑制墙壁表面的有害细菌
- 持久释放负离子
- 净味升级, 即刷即住
- 具有广谱防霉抗菌性能
- 优异的耐擦洗性能
- 持久亮丽, 能赋予墙壁长久的保护与装饰效果

### 性能指标

- 光泽: 丝光
- 涂布率: 12~14 m<sup>2</sup>/Kg
- 干燥时间: 通常需涂刷两道, 间隔时间根据环境状况约2h以上。









# 科斗质感漆

## LUXURY

豪华质感 彰显品质

质感漆适用于混凝土、水泥砂浆、砖石、保温等各类建筑物外墙面的涂刷，尤其适用于大型写字楼，高档别墅，住宅楼的高雅装修。

### 优质 · 天然 · 精选

Quality · Natural · Featured



强附着力



耐候性



质感分明



柔韧性



持久保色



创意美感







# 科斗浮雕漆

## RELIEF

立体浮雕 图案醇厚



图案浑厚



施工简易



耐刮耐磨



抗开裂



防霉抗藻



环保净味

浮雕漆广泛应用于酒店、会所、住宅、别墅、写字楼、学校、厂房等外墙装饰，特别适用于施工面积较大的工程。

优质 · 精选 · 性价比  
Quality · Featured · Cost-effective



# 科斗弹性漆

## ELASTICITY

弥盖裂纹 塑造纹理

高弹性漆适用于外墙矿质基面、混凝土表面，或具有足够附着力的旧涂层上。可以弥补细微裂纹或即将产生的墙体裂纹，是一种高品质的亚光高弹性涂料。

高品质 · 高弹性 · 强附着力

Quality · Elasticity · Adhesion



强附着力



耐候性



强遮盖力



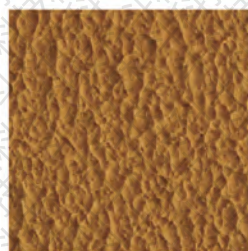
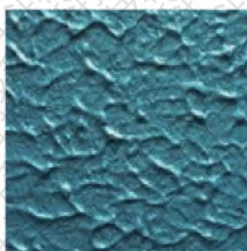
高弹性



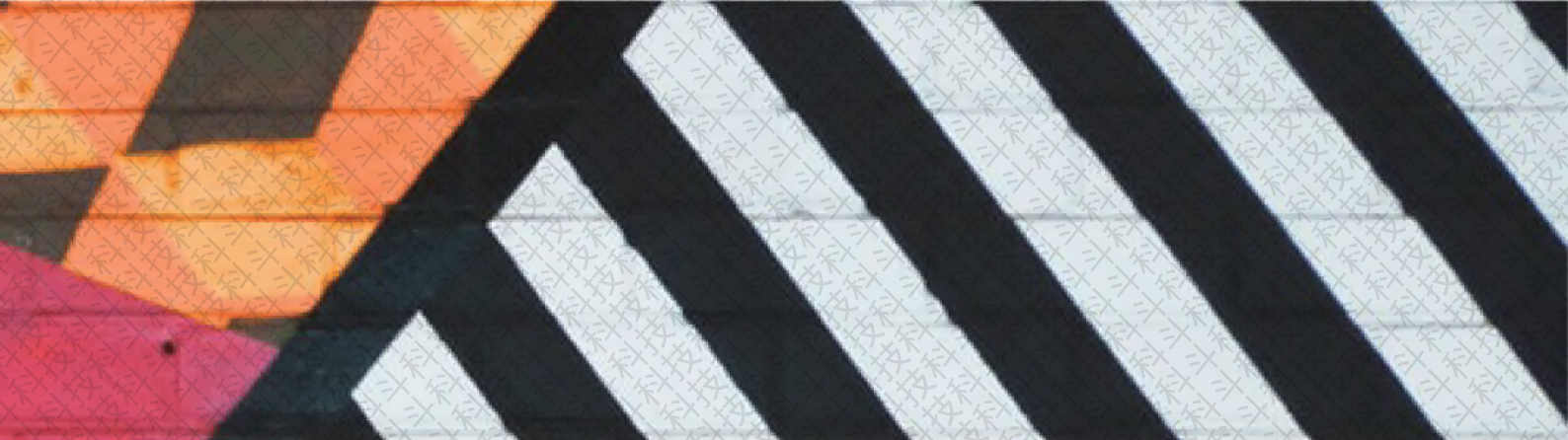
持久保色



塑造纹理







# 科斗真石漆

## ELEGANT

典雅高贵 厚质天然

真石漆适用于各类型建筑物墙面的装饰，特别推荐用于各种造型复杂的墙面及雕塑。该产品色彩丰富且不失厚重质感，可满足高档公寓、别墅、大型社区等的装饰需求。

质感 · 典雅 · 天然

Texture · Elegant · Natural



高贵典雅



天然材质



强附着力



持久保色



防污耐水



颜色可调





# 企业资质

## QUALIFICATION





## QUALITY INSPECTION

[illegible]

PATENT CERTIFICATE

[illegible]





国家高新技术企业

河南省功能纳米复合材料工程技术研究中心

郑州科斗科技有限公司  
Zhengzhou Kedou Technology Co., Ltd.

地址：郑州市高新区长椿路11号大学科技园

电话：400-189-0700 0371-65350700

网址：[www.kedoukj.com](http://www.kedoukj.com)

